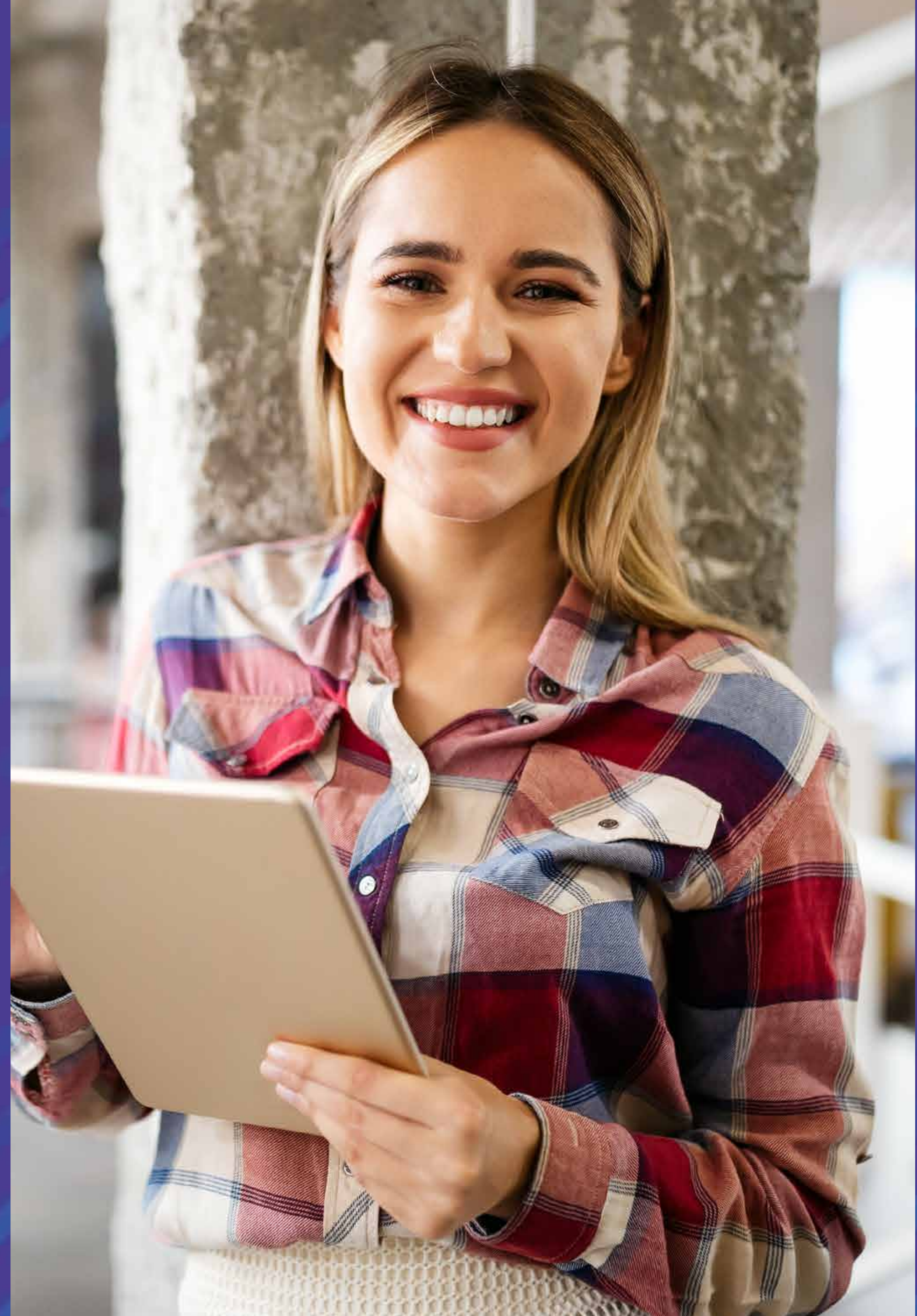


# MBAUSP ESALQ

## MBA EM GESTÃO DE NEGÓCIOS

CURSO ONLINE





“O cenário competitivo e institucional para a próxima década aponta desafios e oportunidades nos temas ambientais, sociais e energéticos. Isto demandará dos profissionais criatividade, capacidade de inovar e resiliência. Será necessário capacidade de trabalhar em grupo, superar desafios e propor e gerir novos projetos. No MBA em Gestão de Negócios, discutimos como identificar oportunidades e desafios, diagnosticar as capacidades das organizações e propor estratégias competitivas.”

**Carlos Eduardo de Freitas Vian**, coordenador  
USP do MBA em Gestão de Negócios USP/Esalq.

# NOSSOS MESTRES



Dorinho Bastos



João Carlos  
Boyadjian



José G. Lupoli  
Junior



Denise de Moura



Francisco Clairton  
Araujo



Armando Lourenzo



Francisco Alvarez



Marcelo Victor  
Teixeira

# PROGRAMA DO CURSO

## **VISÃO SISTÊMICA DAS ORGANIZAÇÕES**

Mentoring, Coaching e Programas de Desenvolvimento Individual

Cenários Econômicos para Análise de Negócios

Cognitive Science e Economia Comportamental

Nova Economia: Economia Compartilhada, Economia Circular, Economia Carbono Zero,

Blue-Green Economy

Comércio Internacional e Ambiente Global de Negócios

Planejamento Estratégico e Inteligência Competitiva

Gestão Estratégica de Tributos

Modelos de Negócios (Business Modelling)

Governança, Regulação e Ética

Tópicos Especiais em Gestão de Negócios

# PROGRAMA DO CURSO

## FERRAMENTAS DA GESTÃO

Comportamento Organizacional e Gestão de Pessoas

Gestão Financeira da Empresa

Ecosistemas de Inovação e Empreendedorismo

Design Thinking, Lean Startup e Agile

Gestão de Projetos

Estratégias ESG (Environment, Social and Governance) e Programas de Compliance

Métodos Quantitativos para Tomada de Decisão

Gestão Estratégica de Custos e Formação de Preços (Pricing)

Comunicação, Conflitos de Negociações

Tópicos Especiais em Gestão de Negócios

# PROGRAMA DO CURSO

## **VISÃO INTEGRADA DA GESTÃO**

Contabilidade Gerencial e Análise de Indicadores

Liderança e Professional Skills

Gestão de Mudanças (Change Management)

Growth Hacking e Negócios Exponenciais

Cadeia de Suprimentos, Manufatura e Operações

Big Data e Inteligência na Gestão de Dados

Aspectos Jurídicos Aplicados

Decisões de Financiamento e Mercado de Capitais

Marketing Estratégico

E-Commerce e Marketing Digital

Mindset, Canvas e Plano de Negócios

Tópicos Especiais em Gestão de Negócios

**\*Programa do curso sujeito a alterações**

# Como são as aulas?



## Conteúdo atualizado com aulas online e ao vivo

A melhor forma de garantir conteúdo atualizado e interação entre alunos e professores é com aulas ao vivo. Sem deixar de lado a flexibilidade, as aulas também são online e ficam gravadas para você rever quantas vezes quiser até o fim do curso.

## Frequência

A frequência dos alunos é contabilizada pela realização das provas e deve ser igual ou superior a 75%. Dessa forma, não há prejuízo para os alunos que não conseguirem acompanhar a aula ao vivo, podendo assisti-la quando e onde for mais conveniente à sua rotina.



## Provas online e semanais

Depois de cada aula, os alunos devem realizar uma prova, que fica disponível no sistema acadêmico por três semanas. São 10 perguntas de múltipla escolha e três tentativas, sendo considerada a maior nota para compor a média final (que deve ser igual ou superior a 7).

# CERTIFICAÇÃO

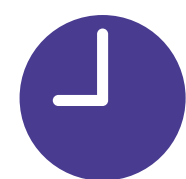
# USP

O MBA USP/Esalq é uma pós-graduação Lato sensu. O aluno aprovado ao final do curso recebe um certificado de especialista pela USP/Esalq. Ele é exatamente como a figura ao lado! Os certificados dos cursos EAD são iguais aos dos cursos presenciais.





# INFORMAÇÕES DO CURSO



Aula semanal ao vivo,  
às quintas-feiras, das 19h às 23h  
O conteúdo permanece gravado e pode  
ser acompanhado a qualquer momento



18 meses de duração + Apresentação do TCC  
O cronograma poderá ser estendido em até 3  
meses devido a feriados nacionais e recessos



Certificação  
**USP**



Professores USP e  
profissionais de renomada  
experiência no setor privado



Apresentação do TCC  
em evento exclusivo



18x de R\$ 590  
Taxa de inscrição de R\$ 100  
\*Valores válidos para 2022

**QUERO ME INSCREVER**



# PERGUNTAS FREQUENTES

## sobre o curso

### **Qual a diferença entre a Gestão de Negócios e a Gestão Empresarial?**

É comum o tratamento de Gestão de Negócios e Gestão Empresarial como sinônimos. Há, de fato, uma proximidade inegável entre eles, mas também particularidades em cada conceito: a Gestão Empresarial foca na análise de todas as áreas de uma empresa, permeando uma visão interna das áreas funcionais, ferramentas e estratégias. Por outro lado, Gestão de Negócios é mais amplo, focando tanto nos aspectos internos quanto nos externos (econômicos, mercadológicos e estratégicos), com vistas à agregação de valor a empresa.

### **Vou abrir meu próprio negócio. Este curso é para mim?**

Se você pretende abrir seu próprio negócio, então está no lugar certo! O MBA em Gestão de Negócios proporciona aos alunos uma visão holística da organização, além de apresentar e entender as ferramentas necessárias para projetar, criar e alavancar o próprio negócio ou um já estabelecido.

### **Quero subir de cargo na empresa.**

#### **O MBA em Gestão de Negócios pode me ajudar?**

Certamente. A nova realidade de mercado exige profundos conhecimentos da empresa, do seu ambiente competitivo e institucional, além da capacidade de acessar, analisar e interpretar informações. Partindo deste princípio, o curso incentiva a melhora do desempenho individual, da equipe e da empresa em que se trabalha, abrindo, naturalmente, caminhos para um avanço de cargo e galgar uma posição de liderança ou estratégica dentro das organizações. A elaboração do TCC é uma oportunidade única de diagnosticar um problema da organização, propor uma solução e elaborar um projeto, além de permitir a análise do ambiente competitivo em que a mesma está inserida.

### **O curso me trará conhecimentos sobre tecnologia, internet e Marketing Digital?**

Sim! A grade do curso conta com disciplinas como Marketing Digital, Gestão de TI e Big Data, Gestão de Marketing e Vendas entre outras, todas atualizadas com o que há de mais moderno nos respectivos temas.

# PERGUNTAS FREQUENTES

## institucionais

### **Como funciona o TCC?**

O TCC é requisito obrigatório para a conclusão do curso. Até 2019, as apresentações foram presenciais, em Piracicaba/SP. Contudo, as orientações de distanciamento social para 2020 modificaram alguns aspectos e todo o evento foi realizado online, inclusive as apresentações de TCC. As turmas de 2021 poderão escolher entre a apresentação presencial (em Piracicaba/SP) ou online.

### **Haverá reajuste das mensalidades?**

A mensalidade se manterá a mesma durante todo o curso, sendo a primeira a ser paga 15 dias após a aprovação dos documentos obrigatórios. O restante poderá ter o vencimento de acordo com a preferência indicada na ficha de inscrição.

### **Terei uma pessoa responsável pelo meu acompanhamento acadêmico?**

Na jornada acadêmica você terá um(a) padrinho/madrinha para dar suporte e até mesmo responder a dúvidas. Eles participarão das seguintes etapas do curso: inscrição, acompanhamento acadêmico, ajustes ou pendências financeiras e elaboração da monografia.

### **Quais documentos precisarei anexar?**

Para aprovação são exigidos RG, CPF e diploma de graduação (ou certificado de conclusão + histórico com data da colação de grau).

# Alunos do MBA USP/Esalq têm desconto em algum Programa Internacional?

Sim. Os alunos dos cursos do MBA USP/Esalq têm desconto de 70% para cursar os programas de ensino oferecidos pela parceria do Pecege com a International Business School (IBS Americas). Para mais informações, entre em contato com nosso agente exclusivo: [joao.guerreiro@ibs-americas.com](mailto:joao.guerreiro@ibs-americas.com).

University of  
La Verne



**IBS**  
INTERNATIONAL  
BUSINESS SCHOOL  
— AMERICAS —



Rua Alexandre Herculano, 120, Vila Monteiro  
Piracicaba/SP CEP: 13.418-445

[queroinfos@pecege.com](mailto:queroinfos@pecege.com)

+55 19 3377 0937 +55 19 3377 0940

[@](#) [f](#) [in](#) [▶](#) /mbauspesalq